

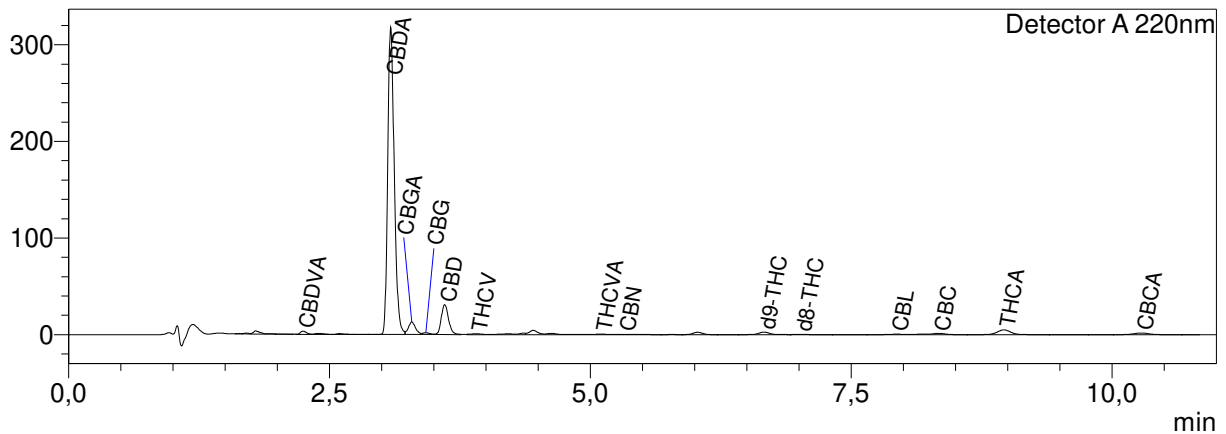
Information produit

Nom produit : Candy kush
 Société : Cane distribution
 Donnée : Data_20240410_Cane distribution_Candy kush_001.lcd
 Méthode : High_sensivity.lcm
 Série : Analysis20240410_172835.lcb
 Fliale # : 1-38
 Vol. d'injection : 5 uL
 Masse : 226 mg
 Vol. d'extraction : 20 mL
 Dilution : 10
 Acquis le : 10/04/2024 18:25:43
 Validé le : 11/04/2024 16:03:07

Limite de quantification : 0,01%
 Acquis par : Glouannec Alan
 Validé par : Glouannec Alan

Chromatogram

mV



Résultats quantitatifs

Detector A

Name	Ret. Time	Dry weight %
CBDVA	2,248	0,08
CBDV	--	<LOQ
CBDA	3,087	7,86
CBGA	3,290	0,34
CBG	3,425	0,06
CBD	3,605	0,97
H4CBD	--	<LOQ
THCV	3,907	0,04
THCVA	5,101	0,03
CBN	5,325	0,01
d9-THC	6,664	0,13
d8-THC	7,014	0,01
CBL	7,935	0,03
CBC	8,340	0,07
THCA	8,964	0,18
CBCA	10,279	0,36

Total THC	0,28	%
Total CBD	7,87	%
Total CBG	0,35	%
Total CBN	0,01	%

Les résultats de cette analyse ne sont valables que pour l'échantillon ayant été fourni au laboratoire.

Un échantillon sera conservé pour une période de 3 mois après analyse si une quantité suffisante a été fournie au laboratoire.

Laboratoire d'analyse de la société
TM Nature distribution
99 Rue des Fleurs - 73170 Yenne
Tel: 06 38 05 83 51
E-mai : contact@test-cbd.com
n°Siret : 84841988300030

<LOQ = Inférieur à la limite de quantification