

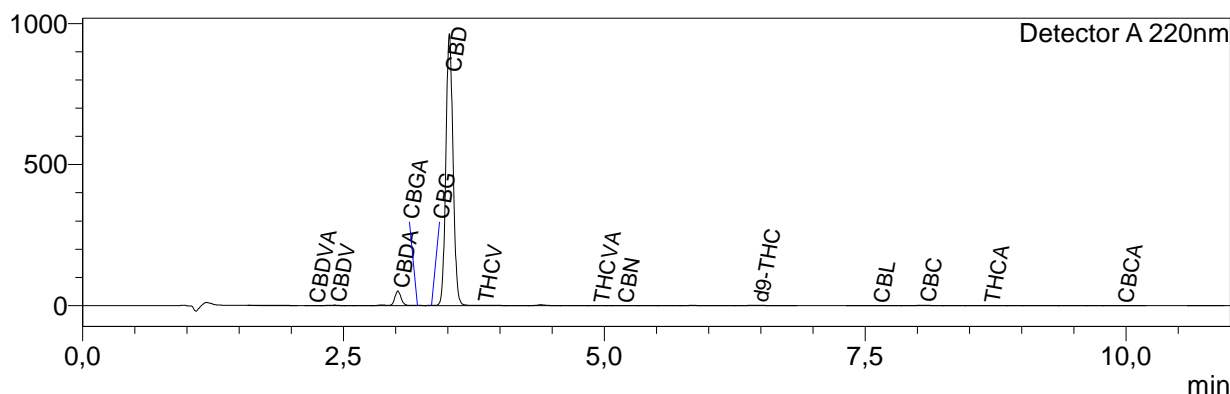
## Information produit

Nom produit : Maxi filtre (RWECA0725)  
 Société : Cane Distribution  
 Donnée : Data\_20250722\_Cane Distribution\_Maxi filtre (RWECA0725).lcd  
 Méthode : High sensitivity.lcm  
 Série : Analysis20250722\_114655.lcb  
 Flot # : 1-21  
 Vol. d'injection : 5 uL  
 Masse : 175 mg  
 Vol. d'extraction : 20 mL  
 Dilution : 20  
 Acquis le : 22/07/2025 12:25:25  
 Validé le : 22/07/2025 12:47:52

Limite de quantification : 0,01%  
 Acquis par : Glouannec Alan  
 Validé par : Glouannec Alan

## Chromatogram

mV



min

## Résultats quantitatifs

Detector A

Name	Ret. Time	Dry weight %
CBDVA	2,213	0,02
CBDV	2,415	0,10
CBDA	3,021	3,31
CBGA	3,211	0,06
CBG	3,346	0,07
CBD	3,515	79,39
THCV	3,832	0,05
THCVA	4,939	0,02
CBN	5,169	0,02
d9-THC	6,464	0,22
d8-THC	--	<LOQ
CBL	7,620	0,05
CBC	8,066	0,13
THCA	8,687	0,05
CBCA	9,961	0,15

Total THC	0,26	%
Total CBD	82,29	%
Total CBG	0,12	%
Total THCV	0,06	%

Les résultats de cette analyse ne sont valables que pour l'échantillon ayant été fourni au laboratoire.  
 Un échantillon sera conservé pour une période de 3 mois après analyse si une quantité suffisante a été fournie au laboratoire.

**Laboratoire d'analyse de la société**  
**TM Nature distribution**  
**370 rue capitaine Simon-73170 Yenne**  
**Tel: 04 57 08 93 43**  
**E-mail : contact@test-cbd.com**  
**n°Siret : 84841988300048**

<LOQ = Inférieur à la limite de quantification

Cette mention peut aussi signifier que la molécule ciblée n'est pas quantifiable.

Pour connaître la législation en vigueur en France référez vous à l'actualisation du 04/06/2024 de la décision du 22/05/2024 de l'ANSM.

