

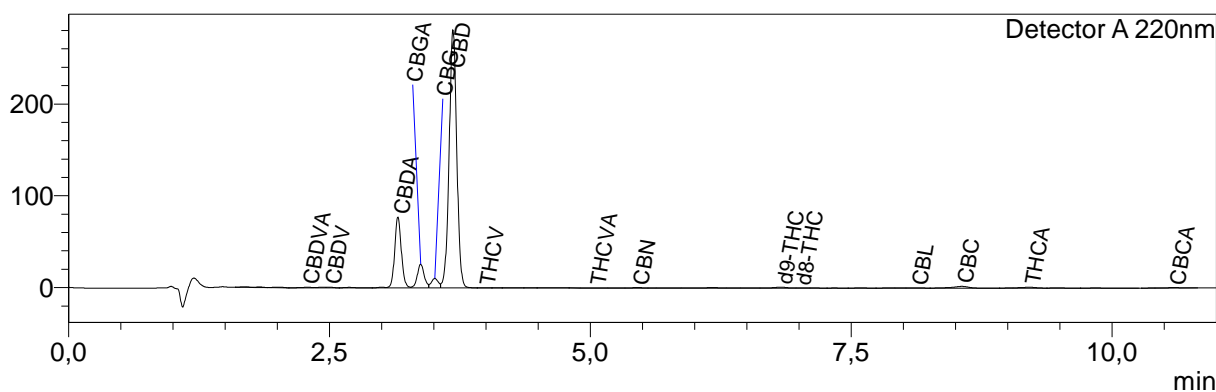
## Information produit

Nom produit : Preroll California Haze (PR-CH-1)  
 Société : Cane Distribution  
 Donnée : Data\_20260217\_Cane Distribution\_Preroll California Haze (PR-CH-1).lcd  
 Méthode : High sensivity.lcm  
 Série : Analysis20260217\_150208.lcb  
 Flotte # : 1-18  
 Vol. d'injection : 5 uL  
 Masse : 183 mg  
 Vol. d'extraction : 20 mL  
 Dilution : 10  
 Acquis le : 17/02/2026 15:31:21  
 Validé le : 17/02/2026 16:16:48

Limite de quantification : 0,01%  
 Acquis par : Affole Lyna  
 Validé par : Affole Lyna

## Chromatogram

mV



## Résultats quantitatifs

Detector A

Name	Ret. Time	Dry weight %
CBDVA	2,289	0,03
CBDV	2,502	0,02
CBDA	3,157	2,50
CBGA	3,375	0,83
CBG	3,511	0,40
CBD	3,684	11,69
THCV	3,980	0,01
THCVA	5,040	0,02
CBN	5,452	0,02
d9-THC	6,827	0,07
d8-THC	7,007	0,01
CBL	8,123	0,02
CBC	8,561	0,18
THCA	9,206	0,08
CBCA	10,592	0,13

Total THC	0,14	%
Total CBD	13,89	%
Total CBG	1,13	%
Total THCV	0,03	%

Les résultats de cette analyse ne sont valables que pour l'échantillon ayant été fourni au laboratoire.  
 Un échantillon sera conservé pour une période de 3 mois après analyse si une quantité suffisante a été fournie au laboratoire.

**Laboratoire d'analyse de la société  
 TM Nature distribution  
 370 rue capitaine Simon-73170 Yenne  
 Tel: 04 57 08 93 43  
 E-mail : contact@test-cbd.com  
 n°Siret : 84841988300048**

<LOQ = Inférieur à la limite de quantification

Cette mention peut aussi signifier que la molécule ciblée n'est pas quantifiable.

Pour connaître la législation en vigueur en France référez vous à l'actualisation du 04/06/2024 de la décision du 22/05/2024 de l'ANSM.

