

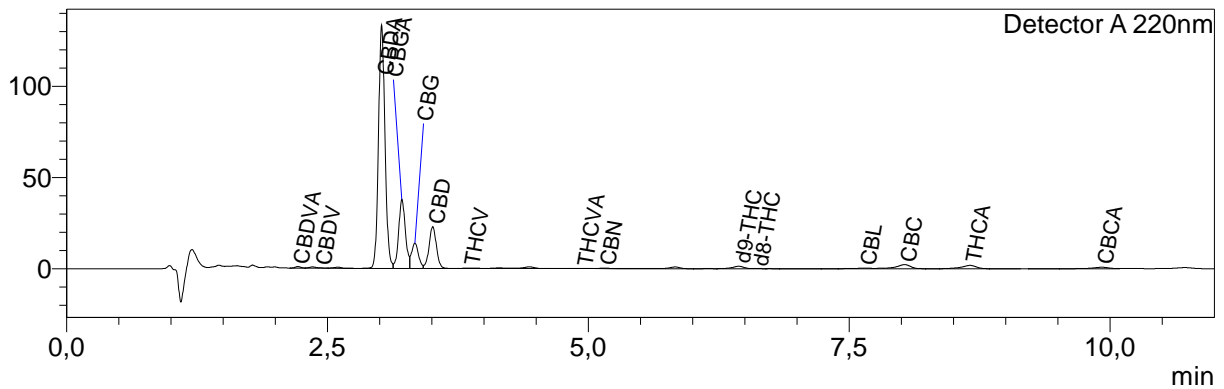
Information produit

Nom produit : Trim (FL-TR-1)
 Société : Cane Distribution
 Donnée : Data_20260225_Cane Distribution_Trim (FL-TR-1).lcb
 Méthode : High sensivity.lcm
 Série : Analysis20260225_113604.lcb
 Fliale # : 1-15
 Vol. d'injection : 5 uL
 Masse : 187 mg
 Vol. d'extraction : 20 mL
 Dilution : 10
 Acquis le : 25/02/2026 12:30:59
 Validé le : 25/02/2026 12:48:52

Limite de quantification : 0,01%
 Acquis par : Affole Lyna
 Validé par : Affole Lyna

Chromatogram

mV



Résultats quantitatifs

Detector A

Name	Ret. Time	Dry weight %
CBDVA	2,217	0,02
CBDV	2,428	<LOQ
CBDA	3,020	4,15
CBGA	3,214	1,18
CBG	3,339	0,50
CBD	3,510	0,91
THCV	3,854	0,01
THCVA	4,938	0,01
CBN	5,156	0,01
d9-THC	6,443	0,08
d8-THC	6,618	<LOQ
CBL	7,650	0,03
CBC	8,031	0,18
THCA	8,659	0,14
CBCA	9,921	0,22

Total THC	0,21	%
Total CBD	4,55	%
Total CBG	1,54	%
Total THCv	0,02	%

Les résultats de cette analyse ne sont valables que pour l'échantillon ayant été fourni au laboratoire.

Un échantillon sera conservé pour une période de 3 mois après analyse si une quantité suffisante a été fournie au laboratoire.

**Laboratoire d'analyse de la société
 TM Nature distribution
 370 rue capitaine Simon-73170 Yenne
 Tel: 04 57 08 93 43
 E-mail : contact@test-cbd.com
 n°Siret : 84841988300048**

<LOQ = Inférieur à la limite de quantification

Cette mention peut aussi signifier que la molécule ciblée n'est pas quantifiable.

Pour connaître la législation en vigueur en France référez vous à l'actualisation du 04/06/2024 de la décision du 22/05/2024 de l'ANSM.

