

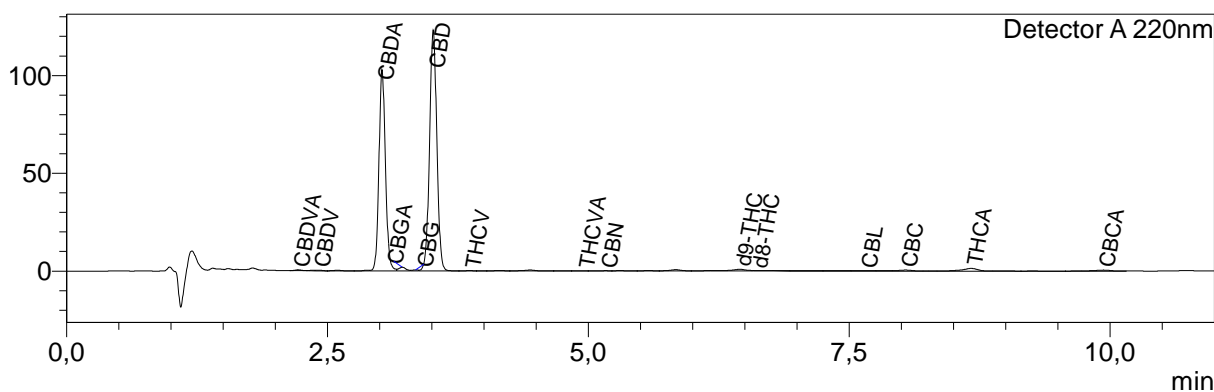
Information produit

Nom produit : Fruit Spirit (FLPV-FS-1)
 Société : Cane Distribution
 Donnée : Data_20260226_Cane Distribution_Fruit Spirit (FLPV-FS-1).lcd
 Méthode : High sensivity.lcm
 Série : Analysis20260226_093851.lcb
 Flotte # : 1-5
 Vol. d'injection : 5 uL
 Masse : 201 mg
 Vol. d'extraction : 20 mL
 Dilution : 10
 Acquis le : 26/02/2026 10:24:44
 Validé le : 26/02/2026 11:22:25

Limite de quantification : 0,01%
 Acquis par : Affole Lyna
 Validé par : Affole Lyna

Chromatogram

mV



Résultats quantitatifs

Detector A		
Name	Ret. Time	Dry weight %
CBDVA	2,219	0,01
CBDV	2,416	0,01
CBDA	3,024	2,98
CBGA	3,218	0,06
CBG	3,344	0,02
CBD	3,514	4,50
THCV	3,862	0,01
THCVA	4,954	<LOQ
CBN	5,168	0,01
d9-THC	6,449	0,08
d8-THC	6,612	0,03
CBL	7,658	0,03
CBC	8,040	0,04
THCA	8,671	0,11
CBCA	9,938	0,14

Total THC	0,17	%
Total CBD	7,12	%
Total CBG	0,07	%
Total THCv	0,01	%

Les résultats de cette analyse ne sont valables que pour l'échantillon ayant été fourni au laboratoire.

Un échantillon sera conservé pour une période de 3 mois après analyse si une quantité suffisante a été fournie au laboratoire.

Laboratoire d'analyse de la société
TM Nature distribution
370 rue capitaine Simon-73170 Yenne
Tel: 04 57 08 93 43
E-mail : contact@test-cbd.com
n°Siret : 84841988300048

<LOQ = Inférieur à la limite de quantification

Cette mention peut aussi signifier que la molécule ciblée n'est pas quantifiable.

Pour connaître la législation en vigueur en France référez vous à l'actualisation du 04/06/2024 de la décision du 22/05/2024 de l'ANSM.

