

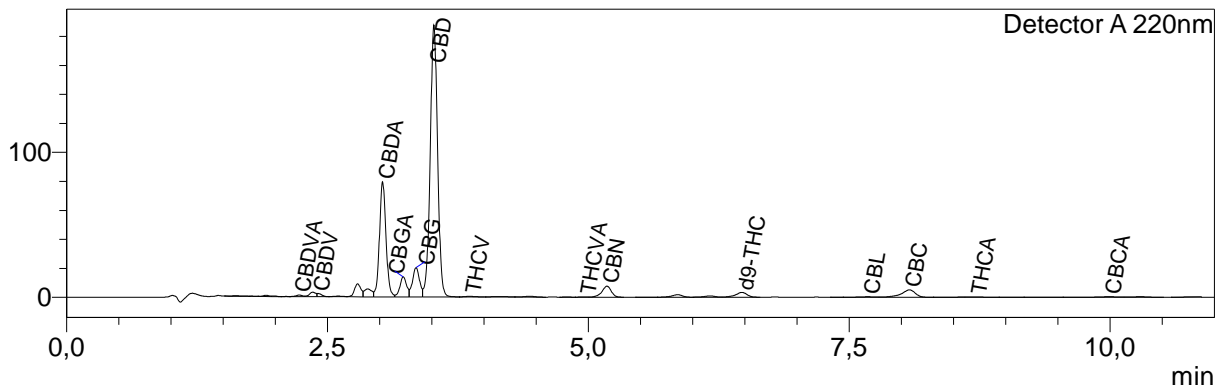
Information produit

Nom produit : Smile Beldia (REP-GS-1)
 Société : Cane distribution
 Donnée : Data_20260316_Cane distribution_Smile Beldia (REP-GS-1).lcd
 Méthode : High sensivity.lcm
 Série : Analysis20260316_141814.lcb
 Flot # : 1-24
 Vol. d'injection : 5 uL
 Masse : 200 mg
 Vol. d'extraction : 20 mL
 Dilution : 10
 Acquis le : 16/03/2026 14:40:35
 Validé le : 16/03/2026 15:24:41

Limite de quantification : 0,01%
 Acquis par : Glouannec Alan
 Validé par : Glouannec Alan

Chromatogram

mV



Résultats quantitatifs

Detector A

Name	Ret. Time	Dry weight %
CBDVA	2,230	0,03
CBDV	2,405	0,05
CBDA	3,029	2,32
CBGA	3,227	0,40
CBG	3,350	0,71
CBD	3,521	6,95
THCV	3,863	0,02
THCVA	4,964	<LOQ
CBN	5,180	0,21
d9-THC	6,474	0,19
d8-THC	--	<LOQ
CBL	7,680	0,02
CBC	8,078	0,37
THCA	8,709	0,02
CBCA	9,994	0,12

Total THC	0,20	%
Total CBD	8,99	%
Total CBG	1,05	%
Total THCV	0,03	%

Les résultats de cette analyse ne sont valables que pour l'échantillon ayant été fourni au laboratoire.

Un échantillon sera conservé pour une période de 3 mois après analyse si une quantité suffisante a été fournie au laboratoire.

Laboratoire d'analyse de la société
TM Nature distribution
370 rue capitaine Simon-73170 Yenne
Tel: 04 57 08 93 43
E-mail : contact@test-cbd.com
n°Siret : 84841988300048

<LOQ = Inférieur à la limite de quantification

Cette mention peut aussi signifier que la molécule ciblée n'est pas quantifiable.

Pour connaître la législation en vigueur en France référez vous à l'actualisation du 04/06/2024 de la décision du 22/05/2024 de l'ANSM.

