

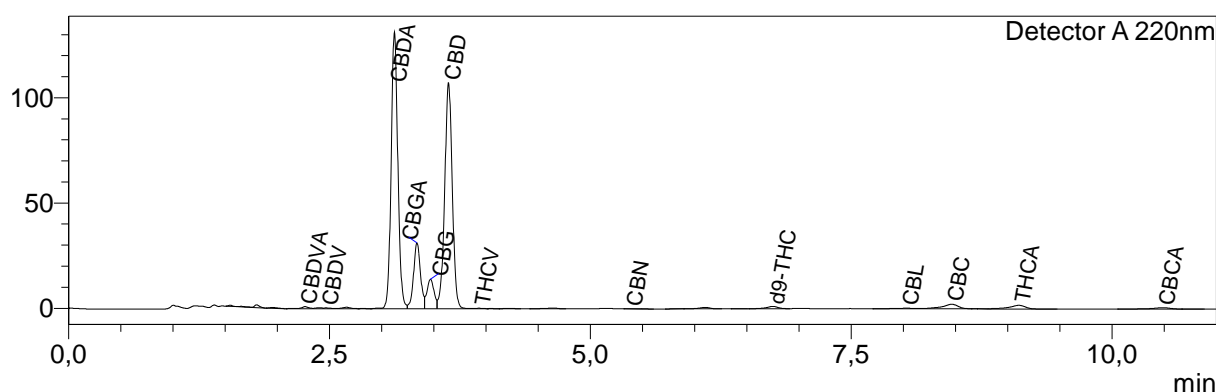
## Information produit

Nom produit : Lemon kush (PMF-LK-1)  
 Société : Cane distribution  
 Donnée : Data\_20260507\_Cane distribution\_Lemon kush (PMF-LK-1).lcd  
 Méthode : High sensivity.lcm  
 Série : Analysis20260507\_123408.lcb  
 Flot # : 1-9  
 Vol. d'injection : 5 uL  
 Masse : 231 mg  
 Vol. d'extraction : 20 mL  
 Dilution : 10  
 Acquis le : 07/05/2026 12:57:18  
 Validé le : 07/05/2026 14:01:19

Limite de quantification : 0,01%  
 Acquis par : Glouannec Alan  
 Validé par : Glouannec Alan

## Chromatogram

mV



## Résultats quantitatifs

Detector A

Name	Ret. Time	Dry weight %
CBDVA	2,266	0,02
CBDV	2,470	0,01
CBDA	3,123	3,39
CBGA	3,339	0,80
CBG	3,469	0,43
CBD	3,642	3,57
THCV	3,934	0,01
THCVA	--	<LOQ
CBN	5,387	<LOQ
d9-THC	6,750	0,05
d8-THC	--	<LOQ
CBL	8,034	0,02
CBC	8,465	0,16
THCA	9,108	0,12
CBCA	10,488	0,16

Total THC	0,15	%
Total CBD	6,54	%
Total CBG	1,13	%
Total THCv	0,01	%

Les résultats de cette analyse ne sont valables que pour l'échantillon ayant été fourni au laboratoire.

Un échantillon sera conservé pour une période de 3 mois après analyse si une quantité suffisante a été fournie au laboratoire.

**Laboratoire d'analyse de la société**  
**TM Nature distribution**  
**370 rue capitaine Simon-73170 Yenne**  
**Tel: 04 57 08 93 43**  
**E-mail : contact@test-cbd.com**  
**n°Siret : 84841988300048**

<LOQ = Inférieur à la limite de quantification

Cette mention peut aussi signifier que la molécule ciblée n'est pas quantifiable.

Pour connaître la législation en vigueur en France référez vous à l'actualisation du 04/06/2024 de la décision du 22/05/2024 de l'ANSM.

