

Information produit

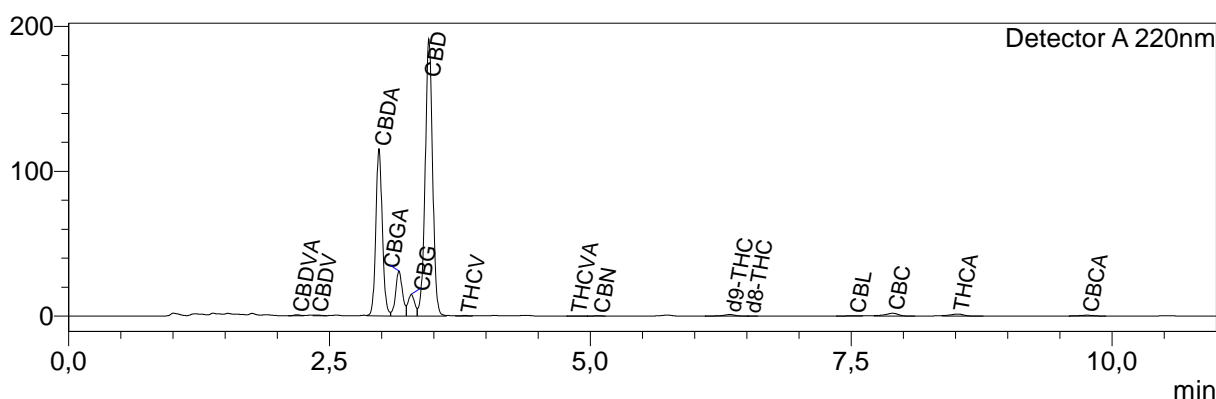
Nom produit : Maxx Blueberry (FLP-MB-1)
 Société : SAS Cane Distribution
 Donnée : Data_20260513_SAS Cane Distribution_Maxx Blueberry (FLP-MB-1).lcd
 Méthode : High sensivity.lcm
 Série : Analysis20260513_144137.lcb
 Flotte # : 1-3
 Vol. d'injection : 5 uL
 Masse : 184 mg
 Vol. d'extraction : 20 mL
 Dilution : 10
 Acquis le : 13/05/2026 15:04:48
 Validé le : 13/05/2026 15:49:12

Limite de quantification : 0,01%

Acquis par : Affole Lyna
 Validé par : Affole Lyna

Chromatogram

mV



Résultats quantitatifs

Detector A

Name	Ret. Time	Dry weight %
CBDVA	2,188	0,02
CBDV	2,377	0,02
CBDA	2,975	3,66
CBGA	3,167	0,98
CBG	3,285	0,54
CBD	3,454	7,75
THCV	3,799	0,02
THCVA	4,858	<LOQ
CBN	5,075	<LOQ
d9-THC	6,335	0,07
d8-THC	6,522	<LOQ
CBL	7,529	0,02
CBC	7,898	0,15
THCA	8,520	0,10
CBCA	9,761	0,17

Total THC	0,16	%
Total CBD	10,96	%
Total CBG	1,39	%
Total THCV	0,02	%

Les résultats de cette analyse ne sont valables que pour l'échantillon ayant été fourni au laboratoire.

Un échantillon sera conservé pour une période de 3 mois après analyse si une quantité suffisante a été fournie au laboratoire.

**Laboratoire d'analyse de la société
 TM Nature distribution
 370 rue capitaine Simon-73170 Yenne
 Tel: 04 57 08 93 43
 E-mail : contact@test-cbd.com
 n°Siret : 84841988300048**

<LOQ = Inférieur à la limite de quantification

Cette mention peut aussi signifier que la molécule ciblée n'est pas quantifiable.

Pour connaître la législation en vigueur en France référez vous à l'actualisation du 04/06/2024 de la décision du 22/05/2024 de l'ANSM.

